

CEMBRIT

Cembrit Permabase -asennusohje märkätiloihin

Kosteudenkestävä kiviaineslevy märkätiloihin.



Tuotekuvaus



Märkien tilojen rakennuslevy

Cembrit Permabase on portlandinsementistä, kiviaineksesta ja lasikuituverkosta valmistettu erittäin kestävä ja jäykkä rakennuslevy. Nämä rakennuslevyt ovat alkalisia ja ehkäisevät homeen kasvua. Lisäksi ainutlaatuisen runkorakenteen ansiosta levyn työstö on helppoa ja leikkuupintaa ei yleensä tarvitse viimeistellä. Cembrit Permabase -levy kestää kosteutta erittäin hyvin eikä se lahoa tai turpoa kosteuden vaikutuksesta. Vedeneristys tehdään työmaalla sertifioitujen vesieristevalmistajien ohjeiden mukaan.

Tekniset tiedot



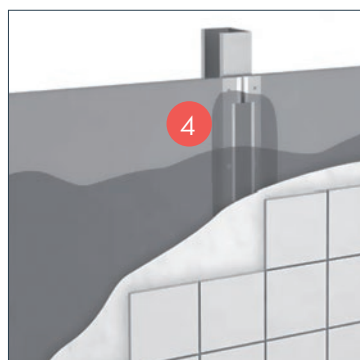
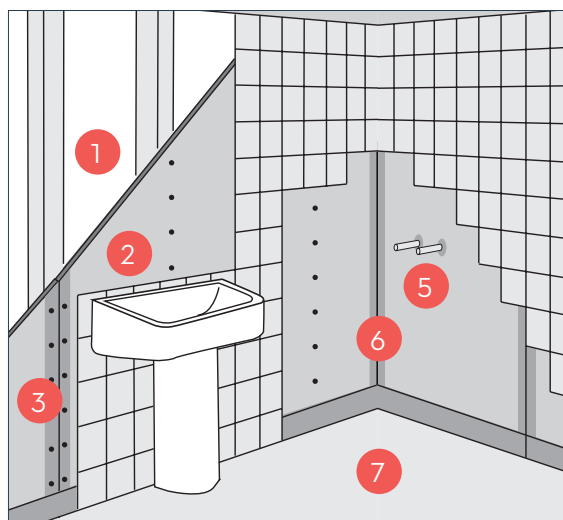
Mitat, mm	900 x 2600 x 12,5 mm
Paino	n. 14,5 kg/m ²

Monipuoliset käyttökohteet vaativallekin rakentajalle

Cembrit Permabase -levyä voit käyttää mm. suihku- ja ammetiloissa, kylpyhuoneissa ja pesutuvissa ja uima- ja porealtaiden reunustoilla sekä huonetiloissa.

Asentaminen

- 1 Permabase voidaan asentaa sekä puu- että metallirankaan. Puurunko vähintään 45x75 ja metalliranka vastaavasti tyyppiä 70/47. Rankajako on max. 450 mm. Runkovaiheessa asennetaan myös tarvittavat lisätuet kalusteille.
- 2 Levyn kiinnitys aloitetaan keskirangoilta alhaalta ylöspäin, jonka jälkeen kiinnitetään reunat. Levyt kiinnitetään puskuun.
- 3 Kiinnitys puurankaan leveäkantaisilla Permabase-ruuveilla 4,2*32 mm ja metallirankaan (> 0,8 mm) porakärkisillä Permabase-ruuveilla 4,2*32 mm. Levyjä ei tarvitse esirei'ittää. Ruuvien kiinnitysväli on 200 mm ja reunaetäisyys levyn reunasta \geq 15 mm. Levytyksen mahdollisen vaakasauman taakse asennettava vaakatuki, johon levyjen reunat kiinnitetään.
- 4 Levytyksen saumat tiivistetään vedeneristysmassalla ja nauhoitetaan vahvikekangaskaistoin > 100 mm leveydeltä ennen varsinaisen vedeneristeen levitystä.
- 5 Läpiviennit tiivistetään soveltuvin läpivientikappalein ja sertifioituilla vedeneristysmassoilla.
- 6 Levytys tulee vedeneristää kauttaaltaan sertifioidulla vedeneristysjärjestelmällä. Liittymät, materiaalivaihdoskohdat ja seinänurkat tiivistetään järjestelmän mukaisilla vahvikenauhoilla ja vedeneristysmassoin.
- 7 Lattian vedeneristys vahvikenauhoineen nostetaan vähintään 100 mm seinille.



Permabase-levyn vedeneristys

Kosteussulkukäsittelyn/pohjustuksen jälkeen kiinnitetään kuitukangasvahvistukset kaikkiin levysaumoihin, nurkkiin ja läpivientikohtiin vedeneristysmassan avulla.

Esimerkiksi seuraavat vedeneristeet soveltuvat Permabase -levyjen vedeneristämiseen märkätiläkäytössä laatoituksen alle:

- Casco AquaStop (tarvittaessa levytys on tasoitettavissa Casco WallPlan märkätilatasoitteella ennen vedeneristystä)
- Schönox 2K DS Rapid sementtipohjainen vedeneriste (saumanauhoitukseen ja läpivienteihin käytetään tällöin ainoastaan Schönox WetStop-sarjan vahvikkeita)
- weber WP Vedeneristysmassa (pohjustus kahteen kertaan weber MS Kosteussululla, ensimmäinen levityskerta ohennettuna (1:1) ja toinen ohentamattomalla). Saneerauslaastina weber rex fix Saneerauslaasti.

- Kiilto KeraPro, Kiilto Kerafiber ja Kiilto Keramix A+X vedeneristeet (pohjustus 1:1 ohennetulla Kiilto Keraprimerilla tai ohentamattomalla Kiilto PrimerOne pohjusteella)

Laatoituksessa voidaan käyttää samoja laattalaasteja kuten Kaakelilujankin laatoituksessa, esim. Casco Multifix, weber.vetonit BLANCO ynnä muut samantyyppiset märkien tilojen kiinnityslaastit, joiden luokitus on C2 TE.

Tarkemmat työohjeet vedeneristeistä kiinnityslaastivalmistajilta.

Kyseisten vedeneristeiden soveltuvuuden Permabase-levyn päälle ovat testanneet vedeneristevalmistajat.



CEMBRIT

Cembrit
P.O. Box 46
Mineraalintie 1
08681 Lohja

Tel. +358 19 287 61
info@cembrit.fi
www.cembrit.fi

Cembrit Oy kuuluu Cembrin Holding -konserniin, joka on Euroopan johtavia rakennustuotteiden valmistajia. Konsernin päätuotteita ovat kuitusementtipohjaiset julkisivu- ja kattomateriaalit. Jotta Cembrin tuotteiden käytettävyys olisi aina erinomaisella tasolla, on niiden tueksi kehitetty täydelliset kiinnikesarjat ja työkalut. Käytettävyys joka tilanteessa mahdollistaa arkkitehtonisten ratkaisujen löytämisen mihin tahansa julkisivu- tai kattorakentamisen kohteeseen – olipa rakennus tarkoitettu julkiseen, yksityiseen, teolliseen tai maataloudelliseen käyttöön. Cembrin tuotteiden valmistus on sekä teknisesti edistynyt että ammattitaitoisesti johdettua. Tuotteiden jakelu on järjestetty alueellisten tytäryhtiöiden ja laatuvaatimukset täyttävien jälleenmyyjäverkostojen kautta. Asiantuntemus ja omistautuminen ovat aina osa Cembrin ratkaisuja, niin tuotteissa, tuotetuissa kuin kumppanuuksissa.