

CEIBRIT Case

# Autokeskus Konalan julkisivu on elävä taideteos

Mustilla ja harmailla julkisivulevyillä kontrastia valkobetoni-pinnoille





Mustat ja harmaat Color Plus -julkisivulevyt luovat Aro-Yhtymä Oy:n uuden Konalan Autokeskuksen valkobetonielementeistä tehtyyn julkisivuun kiinnostavaa rytmiä ja elävyyttä. Julkisivuarkkitehtuurilla on saatu suureen rakennukseen inhimillistä mittakaavaa ja yksilöllinen ilme.

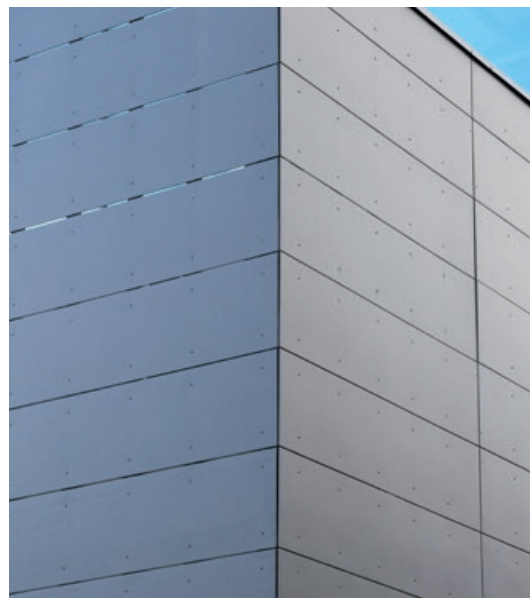
Pääurakoitsija SRV luovutti Konalan Autokeskuksen uuden rakennuksen sen rakennuttajalle Aro-Yhtymälle toukokuun lopulla. Kohteen pää- ja arkkitehtisuunnittelija on RA **Matti Laine** Arkkitehtuuritoimisto Matti Laine Oy:stä. Hankkeen arkkitehtisuunnittelun tietomallinnuksesta sekä julkisivusuunnittelusta ja sovittamisesta kaupunkikuvaan vastasi arkkitehti **Titta Vuori Hill** Modelark Oy:stä.

Rakennuksen pinta-ala on noin 17000 brm<sup>2</sup>.

”Aro-Yhtymä Oy:n Konalan Autokeskuksen suunnittelu on ollut haastavuudessaan erittäin mielenkiintoinen projekti. Rakennukseen on keskitetty aiemmin kolmella eri tontilla sijainneet toiminnot niin, etteivät ne häiritse toisiaan, ja asiakkaiden on helppo lähestyä niitä joustavasti. Yhteistyö tilaaja-rakennuttajan kanssa on ollut hyvin tiivistä ja miellyttävää”, kertoo Matti Laine.

## Fakta

Tuote:	Color Plus
Rakennus:	Autokeskus Konala
Osoite:	Ristipellontie 5, Helsinki
Rakennuttaja:	Aro-Yhtymä Oy
Pääurakoitsija:	SRV Rakennus Oy
Arkkitehtisuunnittelu:	Pääsuunnittelija Matti Laine Arkkitehtuuritoimisto Matti Laine Oy, Titta Vuori Hill Modelark Oy



”Kun rakennus on muodoltaan hyvin selkeä ja pelkistetty, mahdollisuudet luoda rakennukseen rytmisiä massoittelun avulla ovat rajalliset. Siksi suunnittelussa kiinnitettiin huomio julkisivun artikulointiin niin, että mittakaavaltaan suurelle rakennukselle saatiin luotua oma identiteetti ja yksilöllinen ilme”, Titta Vuori Hill sanoo.

Julkisivusuunnitteluun vaikutti paljon se, että rakennuksen ensimmäisessä kerroksessa ovat huolto- ja myymälätilat sijaitsevat toisessa kerroksessa.

”Tämä on melko epätyypillinen konsepti autoliikelle, joissa myymälätilat ovat usein katutasossa. Julkisivukäyttäjän kannalta tämä tarkoitti sitä, että ensimmäiseen kerrokseen haluttiin paljon umpinaista seinää, koska korjaamotiloissa tarvitaan paljon umpiseinäpintaa autokorjaamojen laitteistoja ja kalusteita varten. Toisen kerroksen julkisivussa sen sijaan on laajalti lasiseinäpintaa, kuten automyymälöissä on tapana. Myös kaupunkikuvallisessa mielessä suureen ja näkyvään julkisivuun oli tärkeää saada elävyyttä”, Titta Vuori Hill sanoo.

Vilkasliikenteisen Vihdintien varrella sijaitsevan rakennuksen julkisivujen päämateriaaliksi valittiin valkobetoni, joka elementtijulkisivun pintarakenteena

kestää hyvin aikaa niin teknisessä kuin visuaalis-sakin mielessä. Titta Vuori Hillin mukaan Color Plus -julkisivulevyillä on haluttu luoda kontrastia valkobe-toniselle julkisivulle.

#### **Voimakas kontrasti kuin pianon koskettimissa**

”Minulla oli ajatuksena, että kontrastin tulee olla voimakas. Mustat julkisivulevyt rytmittävät muuten valkoista julkisivua niin, että kokonaisuuden teemaksi muodostuu ikään kuin pianon koskettimet. Joku näkee julkisivussa myymälöiden lasiseinästä valuvia lasipuikkoja. Mustat julkisivulevyalueet pidentävät visuaalisesti korjaamoseinän puikkomaisten ikkunoiden pituutta”, Vuori Hill sanoo.

”Musiikillisen improvisaation tavoin Vihdintien julkisivusta muodostui perusteemaa varioiva kokonaisuus. Näennäinen epärytmi sisältää omat lainalaisuutensa.”

Harmaita julkisivulevyjä on vähemmän ja tarkasti harkituissa kohdissa, kuten esimerkiksi Ristipellontien puolella sisäänkäynnin sisäänvedossa, joka on omalla väriyksellään erotettu muusta julkisivusta.

”Samettimainen harmaa levy-pinta on pehmeä, kahden kontrastivärin sekoitus ja välittyä sympaattisena pintana sisäänkäyntien yhteydessä.”





Harmaata levyä on käytetty mausteenomaisesti myös rakennuksen päädyssä, jossa se pehmentää mustien julkisivulevyjen ja valkobetonin pianonkosketin-teen mukaista kontrastia ja tuo julkisivuun Helsingin keskustan suunnasta lähestyttäessä teemaa täydentävän lisänsä.

”Cembrit toimitti pyydyety värimallit, joista valittiin paikan päällä sopivimmat värit. Color Plus -levyjen päällemaalattavuus on tässä kohteessa huollon ja ylläpidon kannalta hyvä piirre, joillakin kilpailevilla tuotteilla päälle maalaaminen ei ole mahdollista. Koska valkobetonissa on mattamainen kivipinta, myös Color Plus -levyihin valittiin sen kanssa hyvin yhteen sopiva mattapinta”, Titta Vuori Hill sanoo.

”Julkisivulevyt tarjoavat paljon mahdollisuuksia arkkitehtisuunnitteluun, rajana on vain oma mielikuvitus ja kyky soveltaa ratkaisua erilaisiin kohteisiin. Levyjen väreissä, saumaratkaisuissa ja kiinnityksessä on paljon vaihtoehtoja.”

#### **Moduulimitoituksella saatu yhtenäinen ilme**

Autokeskuksen julkisivuelementeissä valkobetonipinta on uritettu.

”Levyjako on sovitettu julkisivuelementtien ja niiden pinnassa olevan urituksen kanssa samaan rytmiin.

Samantyyppijärjestelmän ansiosta saumat kohtaavat aina, onpa sitten kyse betonielementtien välisestä saumasta, niiden pinnassa olevasta urasta tai julkisivulevyjen saumasta. Julkisivun mitoituksessa on käytetty 3M-modulijakoa ja sen kerrannaisia, minkä ansiosta julkisivuun muodostuu kokonaisuutena rauhallinen ja yhtenäinen ilme”, Vuori Hill sanoo.

”Tiivis yhteistyö on tärkeää onnistuneen lopputuloksen varmistamiseksi. Myös yhteistyö Cembritin kanssa sujui hyvin. Cembrit esitteli monipuoliset detaljikirjastonsa ja levyt mitoitettiin valmiiksi siten että ne tulivat oikeankokoisina työmaalle. Erityisen tärkeää kokonaisuuden onnistumisessa oli erinomaisesti sujunut yhteistyö pääsuunnittelijana toimineen Matti Laineen kanssa. Arkkitehteihin suhtaudutaan usein kapellimestareina, joita ei mahdu kahta samaan soppaan, mutta kyllä verkottuminen ja yhteistyö ovat tänä päivänä erinomaisia asioita”, Titta Vuori Hill sanoo.

#### **Näyttävä rakennus herättää kiinnostusta**

Hankintainsinööri **Tytti Kuusikko** SRV:stä kertoo, että käyttäjältä on tullut positiivista palautetta uuden rakennuksen tiloista ja ilmeestä.



"Heidän aikaisemmat tilansa olivat jonkin verran vanhentuneet, ja he ovat olleet tyytyväisiä uuteen Autokeskukseen ja sen toimivuuteen. Onhan uusi rakennus näyttävä kokonaisuus Vihdintien varrella, siitä on tullut ulkopuolisiltakin kehuja. Rakennusta ei voi olla huomaamatta, jos ajaa siitä ohi", Tytti Kuusikko sanoo.

Käyttäjän tarpeet ovat ohjanneet myös rakennuksen runkoratkaisun valintaa.

"Jännevälit ovat pitkiä, noin 17 metriä, koska keskele automyymälää on haluttu mahdollisimman vähän pilareita. Myös korjaamotilat on haluttu mahdollisimman avariksi. Nämä ovat olleet tärkeimmät lähtökohdat, joiden pohjalta kohteessa päädyttiin betonielementtirunkoon ja -julkisivuun", Kuusikko sanoo.

Suuren valkobetonisen julkisivupinnan elävöittämisessä päädyttiin julkisivulevyihin.

"Haimme erilaisia levyvaihtoehtoja ja keskustelimme edustajien kanssa. Päädyimme Cembitin Color Plus -julkisivulevyihin muun muassa siksi, että ne ovat huolettomia käytön ja ylläpidon kannalta. Jos levyihin tulee naarmuja, ne voidaan paikata. Ylläpitokustannukset kiinnostavat käyttäjiä rakennuskustannusten lisäksi. Myös erilaisten levyjen sävyvalikoimat vaikuttivat valintaan, koska julkisivuihin piti saada juuri halutunlaiset värisävyt ja pinta", Tytti Kuusikko sanoo.

### Ratkaisu on hiottu tiiviissä yhteistyössä

Sen jälkeen kun hankkeessa oli päädytty Cembitin julkisivulevyihin, taloudellisinta kokonaisratkaisua kehitettiin yhdessä Cembitin kanssa arkkitehdin julkisivu- ja levytysuunnitelmien pohjalta ja katsottiin missä tarvittiin erikoismittaisia levyjä.

"Saimme Cembitiltä tiedot eri kokoisten levyjen koolaustarpeista deltaji- ja työsuunnittelun pohjaksi. Yhteistyö osapuolten kesken oli tiivistä ja sujui hyvin", Kuusikko sanoo.

Hankkeen erityispiirteenä oli Kuusikon mukaan suurten jännevälien ohella kaksivaiheinen toteutus.

"Rakentaminen käynnistyi kesällä 2017 purkamalla vanhoja rakennuksia uuden alta. Viime kesänä hankkeen ensimmäinen vaihe valmistui, jolloin käyttäjä muutti uusiin tiloihin. Sitten jatkoimme purkamalla tilat, joista he muuttivat, ja pääsimme rakentamaan kokonaisuuden valmiiksi. Toisessa vaiheessa meillä oli kellari pääosin ja toinen kerros kokonaan työmaa-alueetta ja ensimmäinen kerros oli otettu jo käyttöön, jolloin meidän täytyi huomioida se, etteivät työt häiritse käyttäjää", Tytti Kuusikko kertoo.

Kun uuden autotalon ensimmäinen vaihe valmistui kesällä 2018, taloon muuttivat huoltopalvelut ja varaosamyyni. Sen jälkeen purkaminen tontilla jatkui, ja rakennus laajeni autohuollon ylä- ja alapuolella sekä sivustalla. Nyt uuden autotalon yläkerrassa ovat automyynnin tilat Ford-, Nissan- ja vaihtoautoille. Maan alle on tehty pysäköintihalli, ja maan tasalla varaosamyynnin naapurissa on nyt uusi vauriokorjaamo ja maalaamo.

"Julkisivujen osalta ensimmäisen vaiheen levytykset päättyivät viime kesänä. Kun tänä keväänä ryhdyimme levyttämään toisen vaiheen julkisivua, osasimme kehittää toimintaa ensimmäisen vaiheen kokemusten pohjalta entistä paremmaksi. Tällaista mahdollisuutta ei jokaisessa hankkeessa ole", Tytti Kuusikko sanoo.

# CEMBRIT

Cembrit  
P.O. Box 46  
Mineraalintie 1  
08681 Lohja

Tel. +358 19 287 61  
info@cembrit.fi  
www.cembrit.fi

Cembrit Oy kuuluu Cembrin Holding -konserniin, joka on Euroopan johtavia rakennustuotteiden valmistajia. Konsernin päätuotteita ovat kuitusementtipohjaiset julkisivu- ja kattomateriaalit. Jotta Cembrin tuotteiden käytettävyys olisi aina erinomaisella tasolla, on niiden tueksi kehitetty täydelliset kiinnikesarjat ja työkalut. Käytettävyys joka tilanteessa mahdollistaa arkkitehtonisten ratkaisujen löytämisen mihin tahansa julkisivu- tai kattorakentamisen kohteeseen – olipa rakennus tarkoitettu julkiseen, yksityiseen, teolliseen tai maataloudelliseen käyttöön. Cembrin tuotteiden valmistus on sekä teknisesti edistynyt että ammattitaitoisesti johdettua. Tuotteiden jakelu on järjestetty alueellisten tytäryhtiöiden ja laatuvaatimukset täyttävien jälleenmyyjäverkostojen kautta. Asiantuntemus ja omistautuminen ovat aina osa Cembrin ratkaisuja, niin tuotteissa, tuotetuissa kuin kumppanuuksissa.