

CEMIBRIT Rakennuslevyt

Cembrit Rock

Luonnollisen näköinen sokkelilevy.
Helppo asentaa, huolettoman pitkäikäinen.



Tuotekuvaus



Helppohoitoinen sokkelilevy

Cembrit Rock on luonnonkivipintainen sokkelilevy, jolla saat pitkäikäisen, luonnollisen ja viimeistellyn sokkelin taloosi. Cembrit Rock on helppohoitoinen sokkelilevy, joka pysyy hyväkuntoisena säästä riippumatta. Levyn asennus on nopeaa ja helppoa eikä levyä tarvitse erikseen käsitellä asennuksen jälkeen.

Cembrit Rock sokkelilevyn käyttökohteiksi soveltuvat erinomaisesti asuintalojen, teollisuuskiinteistöjen, vapaa-ajanasuntojen ja terrassien sokkelit. Levyllä viimeistelet uudiskohteen tai kunnostat vanhan rapautuneen sokkelin vaivattomasti.

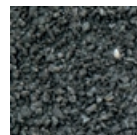
Luonnonkivipintaista Cembrit Rock sokkelilevyä on saatavilla kolmessa eri sävyssä: punaruskea Clay, grafiitinharmaa Coal ja vaaleanharmaa Ash.

Tekniset tiedot

Väri vaihtoehdot	3
Mitat, mm	595 x 2500 x ~12 mm 1200 x 2500 x ~12 mm
Paloluokka	B-s1, d0



Clay



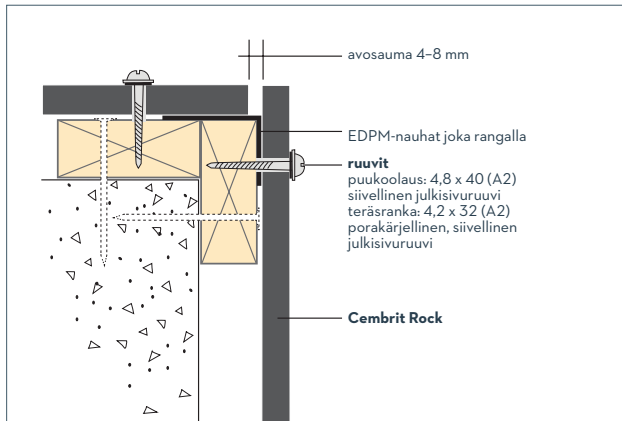
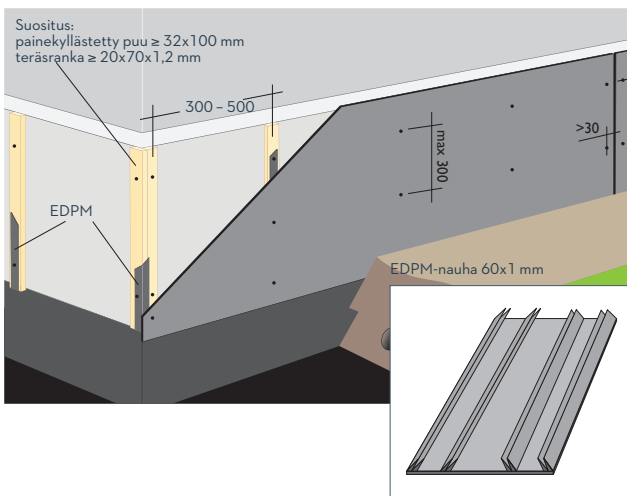
Coal



Ash

Asentaminen

Pystyranganä käytetään 32x100 mm painekyllästettyä puuta tai vähintään 20 mm korkeaa teräshattuprofilia ainevahvuudeltaan 1.2 mm. Kiinnitysrangan ja Cembrit Rock -sokkelilevyn välissä käytetään 60x1 mm EPDM-nauhaa. Levyjen väliin jätetään 4-8 mm:n avosauma.

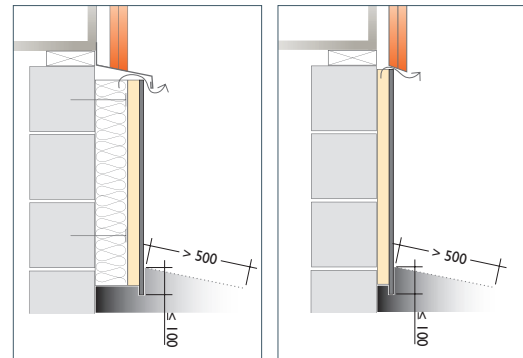


Levyjen kiinnitykseen käytetään siivellistä Rock-ruuvia puurankaan tai porakärjellistä siivellistä Rock-ruuvia teräsrankaan. Mikäli käytetään muuta kuin siivellistä Rock-ruuviamme, on levyt esiporattava halkaisijaltaan 3 mm suuremmalla poranterällä kuin käytetyn ruuvien paksuus. Kiinnitysruuvi tulee olla ruostumaton tai haponkestävä, ja ruuvi tulee asentaa keskelle esiporausreikää, jotta levyllä jää tarvittava liikevara. Ruuvien pystyrangan suuntainen reunaetäisyys levyn ylä- ja alareunasta on vähintään 100 mm ja sivuilla 30 mm. Ruuvien kiinnitysväli on enintään 300 mm.

Muuta huomioitavaa

Cembrit Rock -sokkelilevyn taakse tulee aina jättää vähintään 20 mm:n tuuletusväli. Cembrit Rock -sokkelilevy on tiivistä materiaalia, joten tuuletusvälin ilmanvaihtuvuudesta tulee huolehtia jättämällä tuuletusrako myös liittyviin rakenteisiin. Cembrit Rock -sokkelilevyn voi asentaa enintään 100 mm maapinnan alapuolelle. Huom! Multa tai savi tulee poistaa sokkelin ympäriltä vähintään 500 mm leveydeltä ja täyttää alue esim. seulotulla soralla tai sepelillä 6-16 mm.

Sokkelin leikkauskuva



Levyn käsittely

Levyn työstö

Sokkelilevyn leikkaamiseen soveltuu parhaiten kovalaterällä varustettu pyörösaha, joka on varustettu pölynpoistomurilla. Levy leikataan taustapuolelta ja leikkaussyvyys säädetään 8 mm. Suoran leikkausjäljen saavuttamiseksi suositellaan puristimella kiinnitettävän ohjainlaudan käyttöä. Pöly tulee poistaa välittömästi levyn pinnasta, jotta se ei kastuessaan jätä jälkiä levyn pintaan. Tarvittaessa sahausreuna on viimeisteltävissä vesiohenteisella ulkokäyttöön soveltuvalla alkalinkestävällä akrylaattimaalilla (esim. sokkelimaalit) tai akrylaattisideaineisella lakalla. Levyä työstettäessä tulee aina käyttää hengityssuojainta sekä suojalaseja. Levy ei sisällä terveydelle haitallisia aineita.

CEMBRIT

Cembrit
P.O. Box 46
Mineraalintie 1
08681 Lohja

Tel. +358 19 287 61
info@cembrit.fi
www.cembrit.fi

Cembrit Oy kuuluu Cembrin Holding -konserniin, joka on Euroopan johtavia rakennustuotteiden valmistajia. Konsernin päätuotteita ovat kuitusementtipohjaiset julkisivu- ja kattomateriaalit. Jotta Cembrin tuotteiden käytettävyys olisi aina erinomaisella tasolla, on niiden tueksi kehitetty täydelliset kiinnikesarjat ja työkalut. Käytettävyys joka tilanteessa mahdollistaa arkkitehtonisten ratkaisujen löytämisen mihin tahansa julkisivu- tai kattorakentamisen kohteeseen – olipa rakennus tarkoitettu julkiseen, yksityiseen, teolliseen tai maataloudelliseen käyttöön. Cembrin tuotteiden valmistus on sekä teknisesti edistynyt että ammattitaitoisesti johdettua. Tuotteiden jakelu on järjestetty alueellisten tytäryhtiöiden ja laatuvaatimukset täyttävien jälleenmyyjäverkostojen kautta. Asiantuntemus ja omistautuminen ovat aina osa Cembrin ratkaisuja, niin tuotteissa, tuotetuissa kuin kumppanuuksissa.