

CELIBRIT Case

Moderni asuinrakennus Tallinnan arvoalueelle

Patina-julkisivulevyillä elävä ja tyylikäs pinta





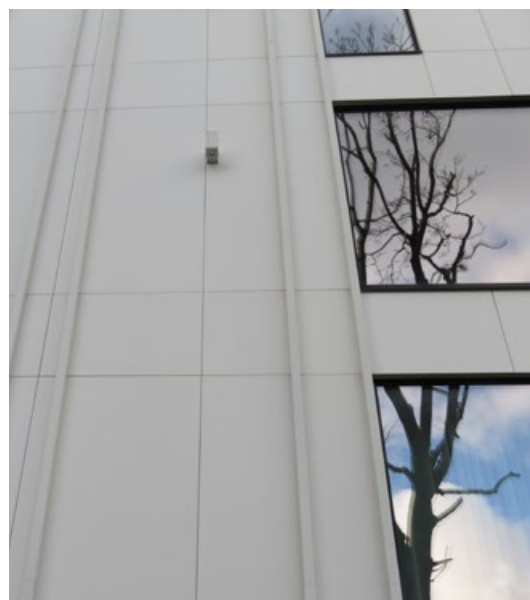
Virossa arvostetaan modernia arkkitehtuuria, joka edustaa selvästi nykyaikaa mutta sopii kauniisti vanhaan ympäristöön. Tallinnaan Kadriorgin alueelle viime vuonna valmistuneeseen näyttävään kerrostaloon valittiin liimakiinnitetyt valkoiset Cembrit Patina Original -julkisivulevyt, joiden luonnollisen elävä pinta yhdessä suurten ikkunoiden kanssa tekee julkisivuista tyylikkää ja elegantit. Läpivärjätyt kuitusementtilevyt ovat kaupunkiympäristössä kestävä ja lähes huoltovapaat.

Tallinnassa kulttuurisesti arvokkaalla Kadriorgin alueella osoitteessa R. Tobiase 3 sijaitseva asuin-kerrostalo on hieno esimerkki virolaisesta nykyaikaisesta arkkitehtuurista. Viime vuonna valmistunut rakennus on rohkeasti moderni ja yksilöllinen, mutta samaan aikaan se istuu kauniisti juuri tähän paikkaan ja ympäröivään vanhaan rakennuskantaan. Kohteen on suunnitellut palkittu arkkitehti **Janar Blehner** Apex Arhitektuuribüroosta.

”Viron nykyaikaisessa arkkitehtuurissa suurin ero Suomeen on mielestäni se, että Virossa tilaajat haluavat enemmän yksilöllisiä rakennuksia. Suomessa etenkin liike- ja toimistorakennukset mutta usein myös asuinrakennukset näyttävät usein enemmän samanlaisilta keskenään, vaikka viime vuosina Suomessakin on suunniteltu jonkin verran yleisistä hieman varovaisesta

Fakta

Tuote:	Cembrit Patina Original
Rakennus:	Asuin-kerrostalo
Osoite:	R. Tobiase 3, Tallinna
Rakennuttaja:	Endover KVB
Arkkitehdit:	Janar Blehner ja Kristi Järvik
Arkkitehtitoimisto:	Apex Arhitektuuribüroo
Pääurakoitsija:	Metropoli Ehitus
Valmistusvuosi:	2018



linjasta hienolla tavalla erottuvia ja arkkitehtonisesti näyttäviä kohteita”, Janar Blehner sanoo.

Blehner uskoo, että yksi selitys tähän on Viron melko nuori itsenäisyys neuvostoaikojen jälkeen ja halu rakentaa omaa virolaista identiteettiä näkyvästi myös rakennetussa ympäristössä. Viron pitkä kulttuurihistoria ja nykyaikaiset museo- ja muut rakennukset kohtaavat hienolla tavalla läheisen Kadriorg-puiston alueella, joka on Viron näyttävin palatsi- ja kaupunkipuisto.

Viron klassisen musiikin perustajana pidetyn, vuonna 1873 syntyneen Rudolf Tobiaksen mukaan nimetyllä kadulla sijaitsevan kerrostalon suunnittelusta teki erityisen vaativan keskellä olemassa olevaa rakennuskantaa sijaitseva tiivis kaupunkitontti, joka on toisesta päästään hyvin kapea.

”Kapealla kulmatontilla kohoavan rakennuksen arkkitehtuuriin on haettu ilmapuutaa ja keveyttä sekä sisätiloihin valoisuutta suurilla ikkunoilla ja valkoisilla julkisivuilla. Rakennuksen kulmasta voi nähdä jopa osittain läpi. Tavoitteena on ollut, että rakennus

näyttää modernilta ja tyylikkäältä. Olemme saaneet rakennuksesta hyvää palautetta tilaajalta ja asukkailta”, Janar Blehner sanoo.

Rakennuksen julkisivuissa päädyttiin käyttämään valkoista Cembrit Patina Original -julkisivulevyä. ”Päädyimme kuitusementtilevyihin, koska ne ovat tyylikkäämpiä ja modernimpia kuin muut levymateriaalit. Julkisivu näkyy hyvin kadulle ja sen ilme on tässä kohteessa hyvin tärkeä osa rakennuksen arkkitehtuuria.”

Kestävä ja turvallinen tuuletettu julkisivu

Arkkitehdin mukaan levyjulkisivu oli tiiviillä kaupunkitontilla myös kohteen rakennuttajan ja asukkaiden näkökulmasta luonteva lähtökohta, koska ulkoseinistä haluttiin tehdä mahdollisimman ohuet. Asuintiloihin saatiin näin mahdollisimman paljon hyötyneliöitä eivätkä paksut seinät pienentäneet myöskään oleskelupihaa ja leikkialuetta talon takana. Talon asukkaille on saatu suojaosaa ja viihtyisää oleskelutilaa myös suurella ja ylellisellä kattoterassilla, josta aukeavat avarat näköalat joka suuntaan.





Kohteen rakennuttaja on Viron johtava kiinteistökehittäjä Endover Group ja pääurakoitsija Endoverin oma rakennusyhtiö Metropoli Ehitus.

”Läpivärjätty kuitusementtilevy on kestävä ja helppo-hoitoinen julkisivumateriaali kaupunkiympäristössä. Julkisivun voi tarvittaessa helposti pestä muutaman vuoden päästä, kun muut materiaalit voisivat vaatia maalaamista. Jos levy rikkoutuu, se voidaan vaihtaa, eikä seinä vaadi laajempaa pintaremonttia. Yhteistyö Cembritin kanssa on sujunut hyvin”, Blehner sanoo.

Arkkitehtina hän pitää julkisivulevyjen käyttömahdollisuuksia lähes rajattomina. Levyjulkisivussa voi myös yhdistellä erilaisia värejä ja levykokoja.

”Julkisivulevyjä voi käyttää melkein kaikentyyppisissä kohteissa ja niillä voi luoda julkisivuun halutunlaisen

ilmeen. Niillä on helppo toteuttaa tuuletettu julkisivu, joka on myös kosteusteknisesti toimintavarma ja turvallinen. Olemme käyttäneet kuitusementtilevyjä monenlaisissa kohteissa, kuten jokin aika sitten Tarttoon suunnittelemassamme kuusikerroksisessa hostelissa.”

Liimakiinnityksellä vielä modernimpi ilme julkisivuun

Tässä Tallinnan asuinkerrostalokohteessa arkkitehti halusi Cembrin Patina Original -julkisivulevyt kiinnitettäväksi tavanomaisen ruuvikiinnityksen sijaan liimaamalla teräksiseen tukirankaan.

”En pidä ruuveista, lähtökohta liimakiinnitykselle oli niin yksinkertainen. Jos kattoon täytyy ripustaa jotain, siihen tarvitaan ruuveja, mutta

liimakiinnityksellä saadaan levyjulkisivuun puhtaampi ja modernimpi vaikutelma.”

Janar Blehnerin kokemusten mukaan liimakiinnitys onnistuu hyvin nykyaikaisilla kiinnitysjärjestelmillä.

”Liimakiinnityksessä on erityisen tärkeää, että tukiranka on suora ja samassa tasossa. Myös sään täytyy olla hyvä, koska kosteille pinnoille ei voi liimata. Levyjen väliset etäisyydet on pidettävä täsmällisinä, jotta lopputulos näyttää viimeistellyltä”, Blehner sanoo.

”Liimakiinnityksessä täytyy huomioida monia tukirankaan ja materiaaleihin liittyviä asioita. Tässä kohteessa oli eduksi se, että liimakiinnitysjärjestelmän

toimittaneella Sikalla on oma yhtiö Virossa ja heidän tietotaitoaan voitiin hyödyntää hankkeessa. Näin lopputuloksesta saatiin varmasti onnistunut ja kestävä”, Viron Cembritin myyntiedustaja **Olari Olde** sanoo.

Asuntojen lisäksi rakennuksessa on myös kaksi toimistoa, koska Tallinnan kaupunki edellyttää kaavassa, että asuinrakennuksiin täytyy sijoittaa myös liiketiloja. Maantasokerros on varattu pysäköintiin, josta asukkaat pääsevät suoraan asuinkerroksiin hissillä kastumatta.



CEMBRIT

Cembrit
P.O. Box 46
Mineraalintie 1
08681 Lohja

Tel. +358 19 287 61
info@cembrit.fi
www.cembrit.fi

Cembrit Oy kuuluu Cembrit Holding -konserniin, joka on Euroopan johtavia rakennustuotteiden valmistajia. Konsernin päätuotteita ovat kuitusementtipohjaiset julkisivu- ja kattomateriaalit. Jotta Cembritin tuotteiden käytettävyys olisi aina erinomaisella tasolla, on niiden tueksi kehitetty täydelliset kiinnikesarjat ja työkalut. Käytettävyys joka tilanteessa mahdollistaa arkkitehtonisten ratkaisujen löytämisen mihin tahansa julkisivu- tai kattorakentamisen kohteeseen – olipa rakennus tarkoitettu julkiseen, yksityiseen, teolliseen tai maataloudelliseen käyttöön. Cembritin tuotteiden valmistus on sekä teknisesti edistynyt että ammattitaitoisesti johdettua. Tuotteiden jakelu on järjestetty alueellisten tytäryhtiöiden ja laatuksiteerit täyttävien jälleenmyyjäverkostojen kautta. Asiantuntemus ja omistautuminen ovat aina osa Cembritin ratkaisuja, niin tuotteissa, tuotetuessa kuin kumppanuuksissa.